

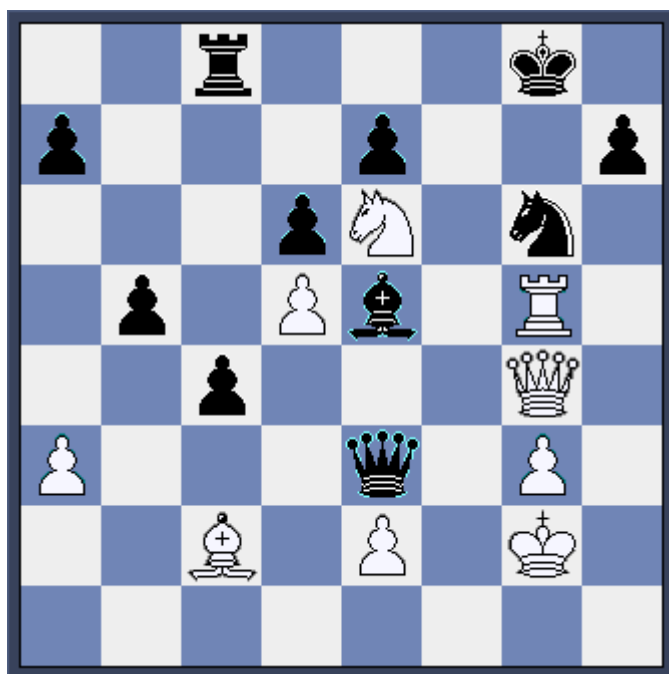
Rond 2 i lag-DM är färdigspelad och för Wasas del ser det ut som följer.

Division 4 spelas till skillnad från de högre divisionerna som en Schweizer-turnering där tio lag deltar. Serien ser ut att bli jämn och hård, och redan efter två ronder har samtliga lag tappat matchpoäng. Wasa IV ligger på en delad andraplats, en partipoäng efter ledande Rockaden IV.

I division 3 leder Wasa III i ensamt majestät med full matchpoäng och om vi även fortsättningsvis lyckas mönstra lika starka lag som i de första ronderna, så finns fina chanser till en framskjuten slutplacering.

I division 2 har det också gått fint för Wasa. Andralaget delar ledningen med Kristallen II.

I Elitgruppen, där Stockholms starkaste klubbar tampas representerade genom 14-mannalag, går det lite trögare. Wasa I ligger sist i tabellen. Vid senaste ronden spelade vi mot Farsta och under ett skede av matchen såg det lovande ut. Förtretliga halv- eller kanske t.o.m. helpoängstapp i slutfasen av några partier fastställde dock resultatet till 6-8. Det saknades dock inte glädjeämnen. På fjärde bord fick Bosse Aurehl som vit upp följande ställning mot Johnny Wieweg:



Bo Aurehl – Johnny Wieweg

Vit har starkt tryck mot svarts rangliga kungsställning, men om svart som är vid draget offerar sin löpare genom att spela 37. ... D_xg3+ och därigenom reducerar antalet angripare är det nog inte självklart hur vit vinner partiet efter 38. D_xg3 L_xg3 39. K/T_xg3 a5... . Svart spelade dock istället L_xg3 som visserligen genererar vissa hot, men visar sig vara en grov tabbe efter Bosses eleganta taktiska svar. Hur avgör vit partiet i ett par drag? Taktik är en viktig komponent i schack, värd att träna på!

Nästa lag i elden i lag-DM är nu Wasa III & IV som inleder rond 3 på måndag 7/11. Håll tummarna!